

28.06. | 9:00

klātienē un tiešsaistē

Paneldiskusija  
KĀDA BŪS MANA  
KOPIENA RĪT UN  
PĒC 10 GADIEM?

# KOPIENU PERSILĀDE 2024





# KOPIENU STRATĒGIJAS & STRATĒGISKAIS REDZĒJUMS



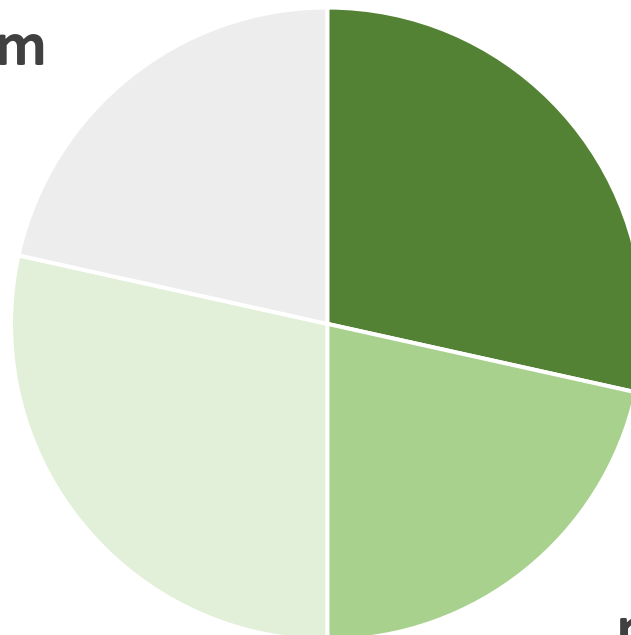
Latvijas Lauku forums

Kristīne ROLLE

# Būt vai nebūt kopienas stratēģijai?

Nē, pagaidām neplānojam  
to izstrādāt  
22%

Nē, bet to apsveram  
28%



Jā  
28%

Jā, bet tā ir novecojusi,  
nepieciešams to atjaunot  
22%



**Vai Jūsu organizācijai / kopienai ir izstrādāta darbības stratēģija, attīstības plāns, vīzija?**  
No Lauku kopienu un NVO kartēšanas aptaujas (n-145), Latvijas Lauku forums 2024.



# Būt vai nebūt kopienas stratēģijai?

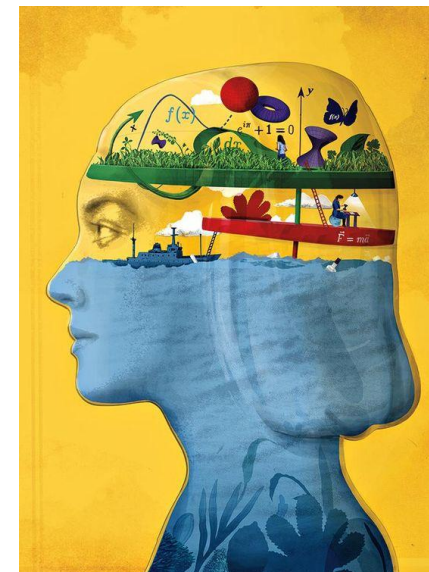


Kopienas līdera  
profesionālās  
kompetences



Ārējais stimul

Stratēģija “galvā”



# Stratēģiju veidošanas pieejas



Nav ideālās vai pareizās stratēģijas



Dažādība stratēģiju izstrādē



Daudzveidīgi fokusi

(biedrības “iekšējie spēles noteikumi”, kopienas spēcīgāšana, teritorijas attīstība, konkrēti izaicinājumi u.c.)



# Saturiskais ietvars

## *Dominē:*

### **ekonomiskās vajadzības**

(uzņēmējdarbība, mājražotāji, vietējie ražotāji, tirdzniecības vietu izveide, vietējā zīmola izveide u.c.)

### **kultūrvēsturiskās**

(mantojuma saglabāšana, vēstures izzināšana, paaudžu sadarbība, tūrisma attīstība)

### **kultūra**

(pasākumi, pašdarbības kolektīvi, svētki, mūzika, vizuālās mākslas iniciatīvas)

### **piederība, iedzīvotāju piesaiste & iesaiste**

## *Uzdrošināties:*

kopienas pašpieteikamības veidošana

izvirzīt mērķus un konkrētus, kopienai saprotamus, soļus to sasniegšanai



## STIPRĀS PUSES

- Visprecīzāk saskata vietējās vajadzības un spēj mobilizēt kopienas iekšējos resursus
- Spēcīgākie vietējo teritoriju attīstības virzītāji
- Elastīgi, eksperimentiem un inovācijām atvērti (sociālā uzņēmējdarbība, zaļas & ilgtspējīgas iniciatīvas, u.c.)
- Empātija, sociālā atbildība (kopienas drošības tīkls)

## VĀJĀS PUSES

- Ir labi tā, kā ir
- Trūkst resursu noticēt savai varēšanai
- Nesaprot, kā mainīties – trūkst virziena vai ekspertīzes rīcībām

## DRAUDI

- Ārējie izaicinājumi nepārtraukti prasīs resursus un jaunus risinājumus



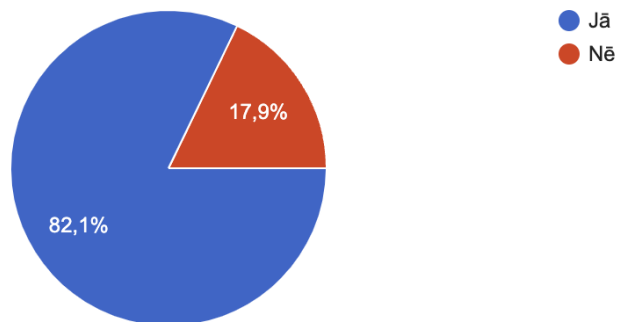
## IESPĒJAS

- Stratēģija – instruments, nevis “ķeksītis”
- Uzdrošināties mainīties - neturēties pie “vecā”, ja tas vairs nav pieprasīts, vajadzīgs, aktuāls
- Stiprināt resursus kopienas pašpietiekamībai un noturībspējai

# KOPIENAS UN PAŠVALDĪBA

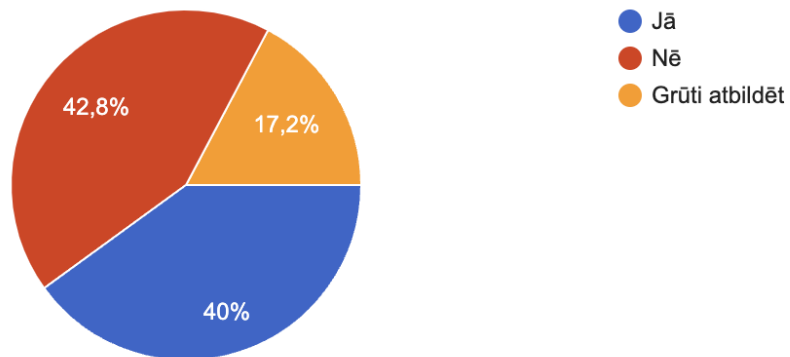
3.6. Vai Jūsu organizācija / kopiena ir sadarbojusies ar vietējo pašvaldību kādu aktivitāšu vai projektu īstenošanā?

140 atbildes



3.4. Vai pēdējo 3 gadu laikā pašvaldība ir Jūsu kopienu iesaistījusi vai ar Jums konsultējusies kādu lēmumu pieņemšanā?

145 atbildes



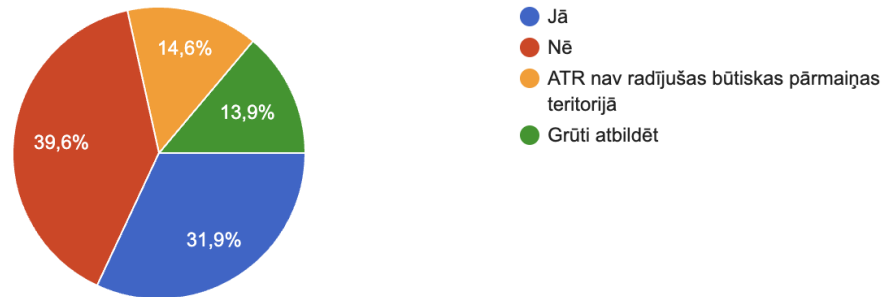
- Publiskās vides uzlabošana
- Pasākumu organizēšana
- Līdzdalības budžeta, nometņu, NVO konkursu nolikumu izstrāde
- Jaunatnes politika
- Iedzīvotāju padome
- Attīstības plānu izstrāde



# KOPIENAS UN PAŠVALDĪBA

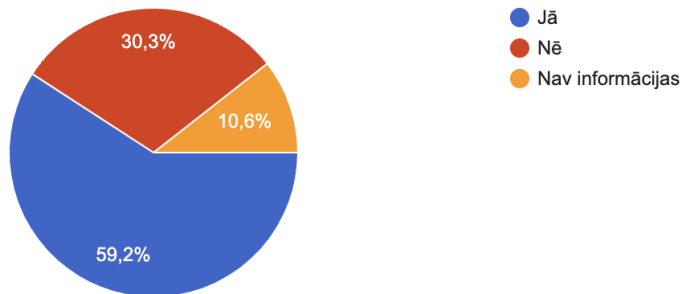
3.7. Vai Jūsu organizācijas / kopienas darbību (piemēram, sadarbību ar pašvaldību) ir ietekmējušas administratīvi teritoriālās reformas (ATR) nestās pārmaiņas teritorijā?

144 atbildes



3.3. Vai Jums ir atbalsta persona pašvaldībā, ar kuru sazinoties varat risināt savai organizācijai / kopienai aktuālos jautājumus, problēmas, izaicinājumus utt.?

142 atbildes



- Izprotošāka, atsaucīgāka, uzklausa un risina (1/3)
- Attālinās, grūtāk sasniedzama, ilgāka saskaņošana (2/3)
- Lielāka NVO konkurence novadā
- Paši vairāk uzņemamies darīt



**Latvijas Lauku forums**  
info@laukuforums.lv

