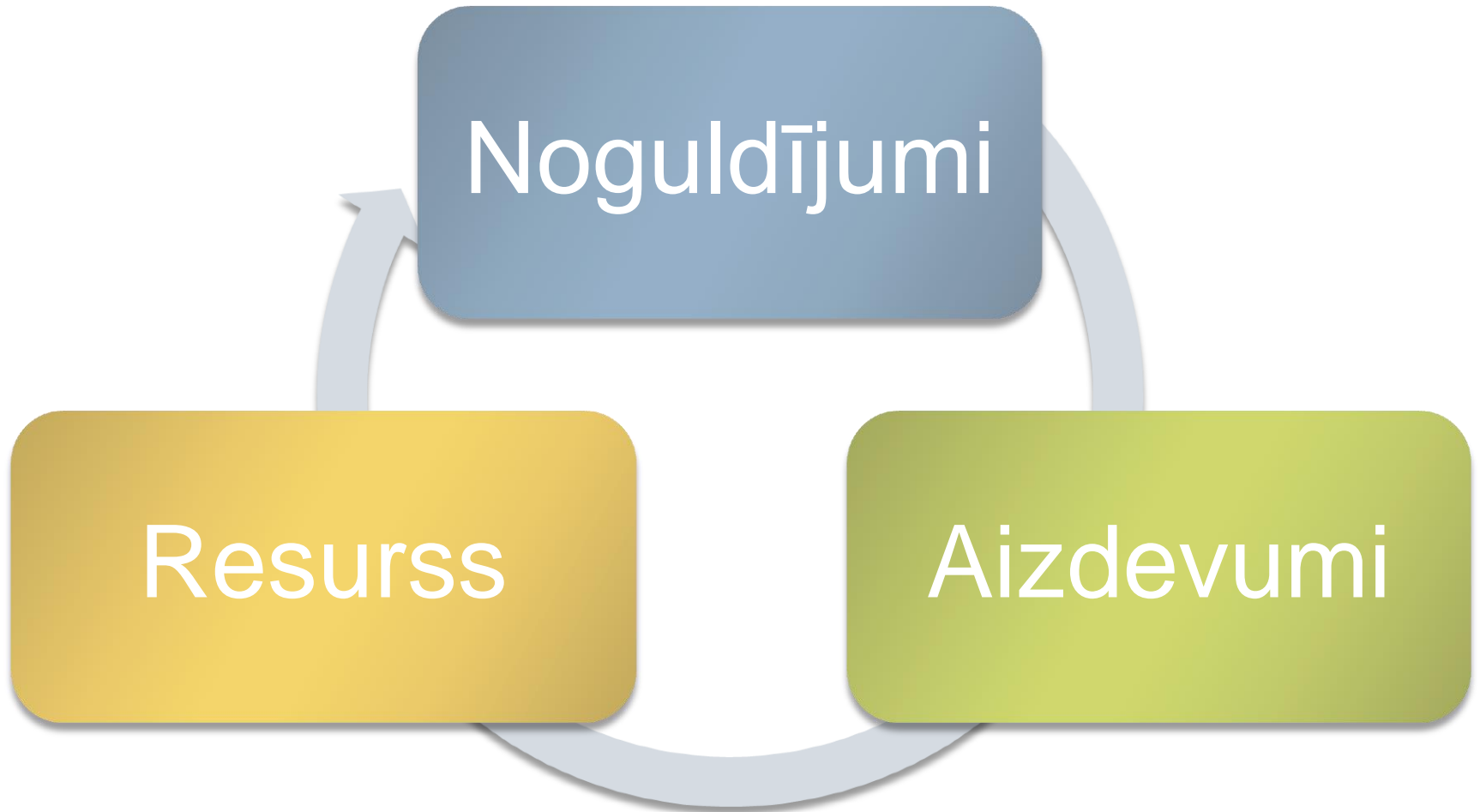


Krājaizdevu sabiedrības Latvijā un pasaulē

Madara Māra Irbe un Rihards Strenga
2016. gada 9. septembrī Līgatnē

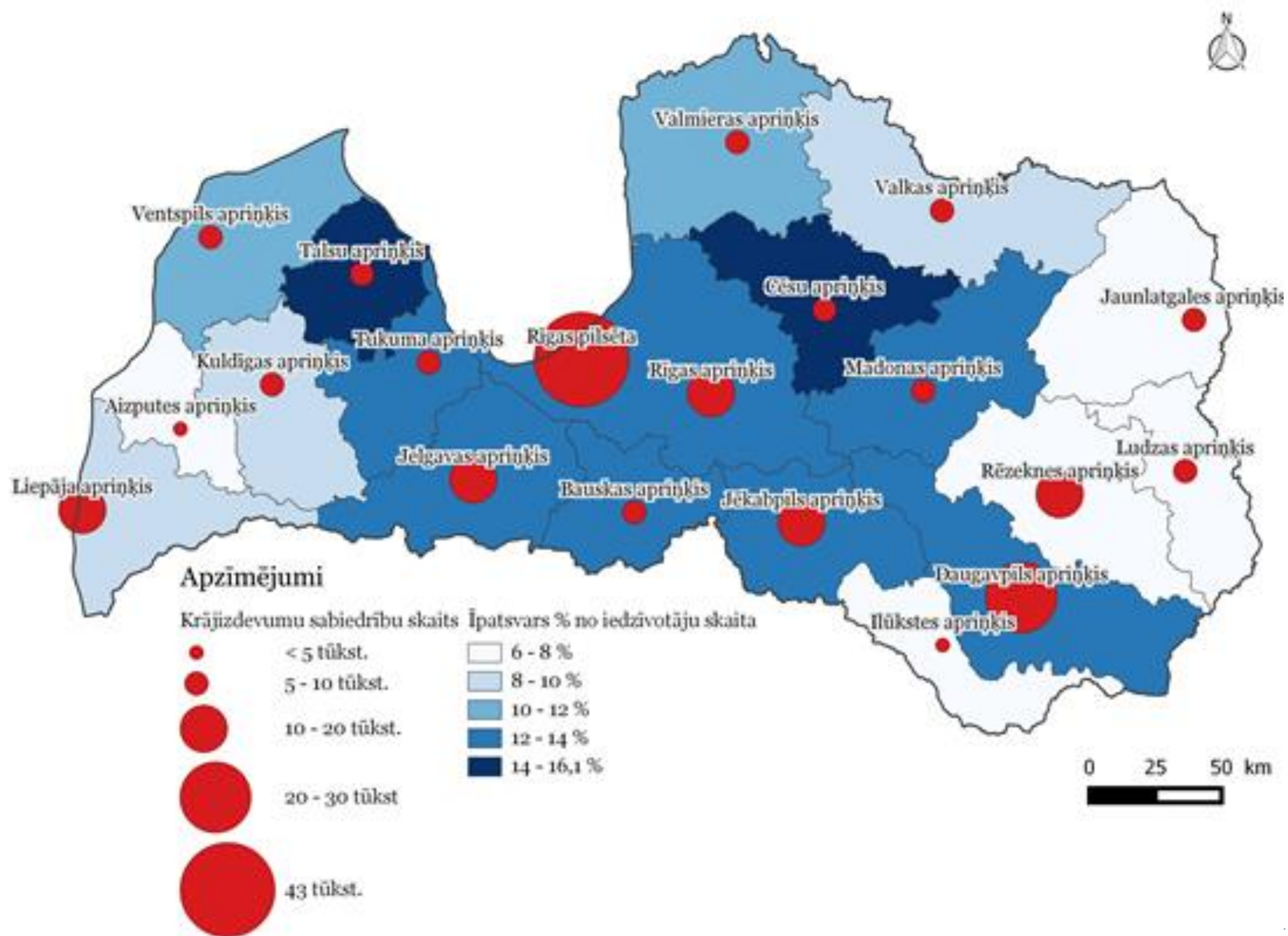
KRĀJ + AIZDEVU + SABIEDRĪBA



Krājaizdevu ≠ komercbanka

| | Krājaizdevu sabiedrības | Komercbankas |
|-------------------|--|-------------------------------------|
| Mērķis | Darboties savu biedru interesēs | Gūt peļņu |
| Īpašumtiesības | Biedri ir tās īpašnieki | Būsi tikai tās klients |
| Lēmumu pieņemšana | Katram biedram ir viena balss | To kontrolē valde un vadība |
| Pakalpojumi | Pakalpojumi pielāgoti biedriem | Pakalpojumi peļņas gūšanai |
| Peļņa | Peļņa tiek atgriezta krājaizdevu sabiedrībā, lai nodrošinātu labākas % likmes un uzlabotu pakalpojumus saviem biedriem | Peļņa nonāk atpakaļ pie akcionāriem |

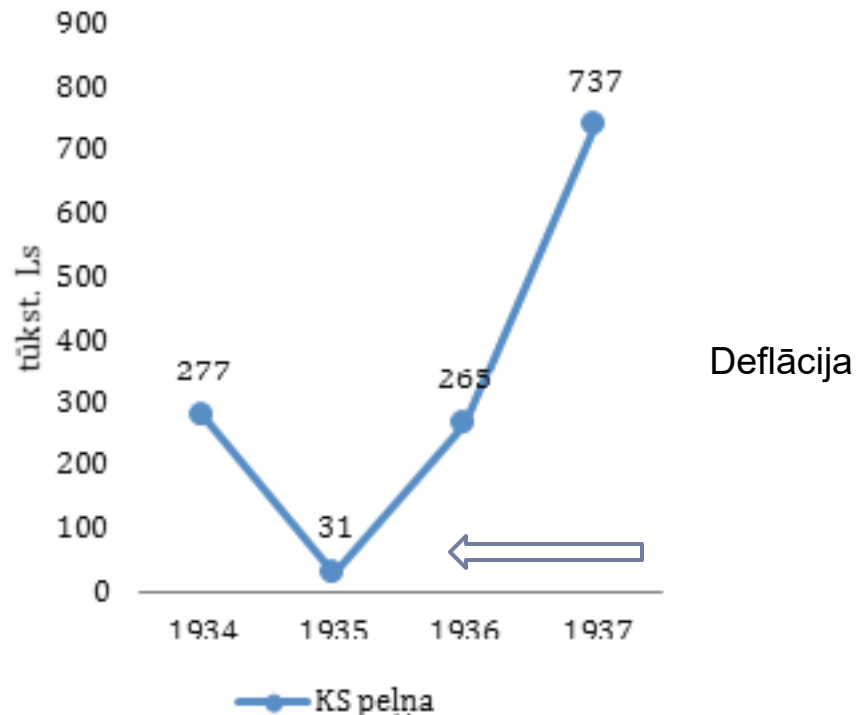
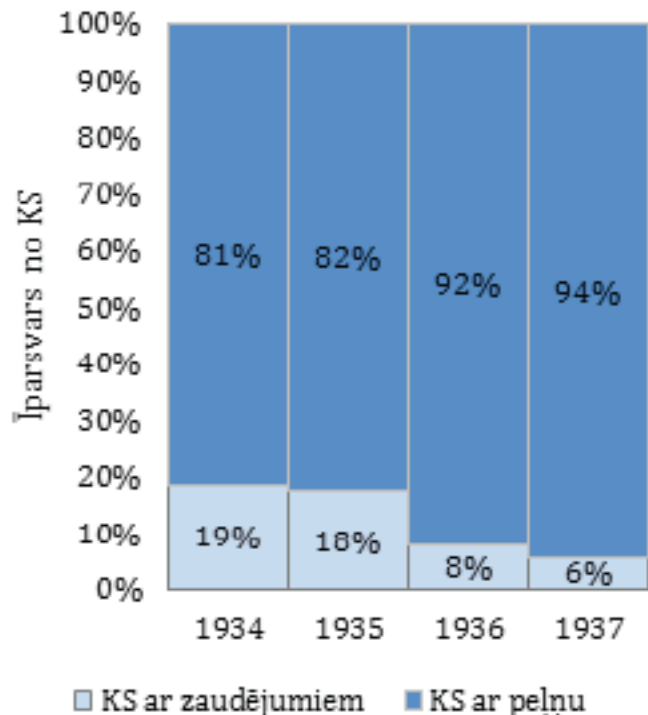
Krājaizdevu sabiedrību skaits un struktūra 1930. gadā



| Apriņķis | KS skaits | Ieņēmumi gadā (Ls) | Biedru skaits | Ieņēmumi uz vienu biedru 1930.gadā (Ls) | Iedz. skaits 1930.gadā | Iedz. īpatsvars KS |
|---------------------|------------|--------------------|----------------|---|------------------------|--------------------|
| Aizputes | 10 | 65 610 | 2 074 | 31.6 | 31 251 | 6.6% |
| Bauskas | 20 | 303 065 | 6 153 | 49.3 | 44 357 | 13.9% |
| Cēsu | 25 | 440 475 | 9 782 | 45.0 | 60 862 | 16.1% |
| Daugavpils | 64 | 677 480 | 27 438 | 24.7 | 202 384 | 13.6% |
| Ilūkstes | 14 | 88 759 | 4 085 | 21.7 | 54 816 | 7.5% |
| Jaunlatgales | 15 | 109 930 | 6 718 | 16.4 | 104 348 | 6.4% |
| Jelgavas | 47 | 950 832 | 12 226 | 77.8 | 98 875 | 12.4% |
| Jēkabpils | 19 | 164 621 | 5 789 | 28.4 | 46 612 | 12.4% |
| Kuldīgas | 17 | 227 158 | 5 221 | 43.5 | 53 636 | 9.7% |
| Liepājas | 39 | 385 549 | 10 770 | 35.8 | 110 880 | 9.7% |
| Ludzas | 12 | 105 823 | 5 586 | 18.9 | 90 227 | 6.2% |
| Madonas | 28 | 325 577 | 9 116 | 35.7 | 73 108 | 12.5% |
| Rēzeknes | 25 | 174 911 | 10 161 | 17.2 | 144 168 | 7.0% |
| Rīga | 130 | 3 956 032 | 42 822 | 92.4 | 377 917 | 11.3% |
| Rīgas | 54 | 443 569 | 13 861 | 32.0 | 107 423 | 12.9% |
| Talsu | 20 | 237 727 | 6 341 | 37.5 | 41 737 | 15.2% |
| Tukuma | 18 | 184 434 | 5 503 | 33.5 | 43 426 | 12.7% |
| Valkas | 27 | 246 702 | 6 939 | 35.6 | 78 540 | 8.8% |
| Valmieras | 28 | 484 788 | 9 931 | 48.8 | 84 890 | 11.7% |
| Ventspils | 11 | 220 195 | 5 319 | 41.4 | 50 588 | 10.5% |
| Latvijā kopā | 623 | 9 793 237 | 205 835 | 47.6 | 1 900 045 | 10.8% |

1930. gadā

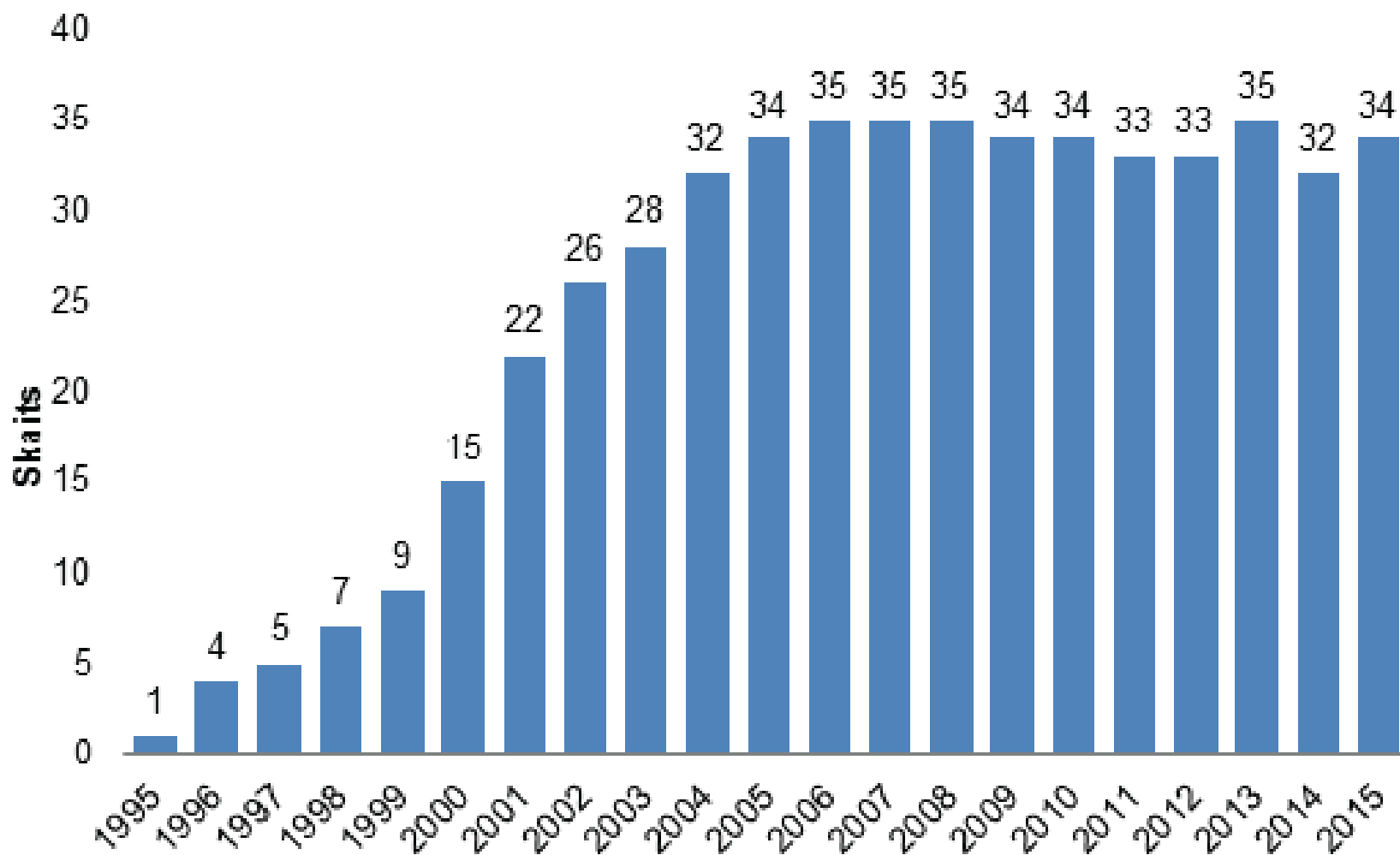
Krājaizdevu sabiedrību finansiālie rezultāti, atkopjoties no krīzes



Sākam visu no jauna!



Krājaizdevu skaita dinamika

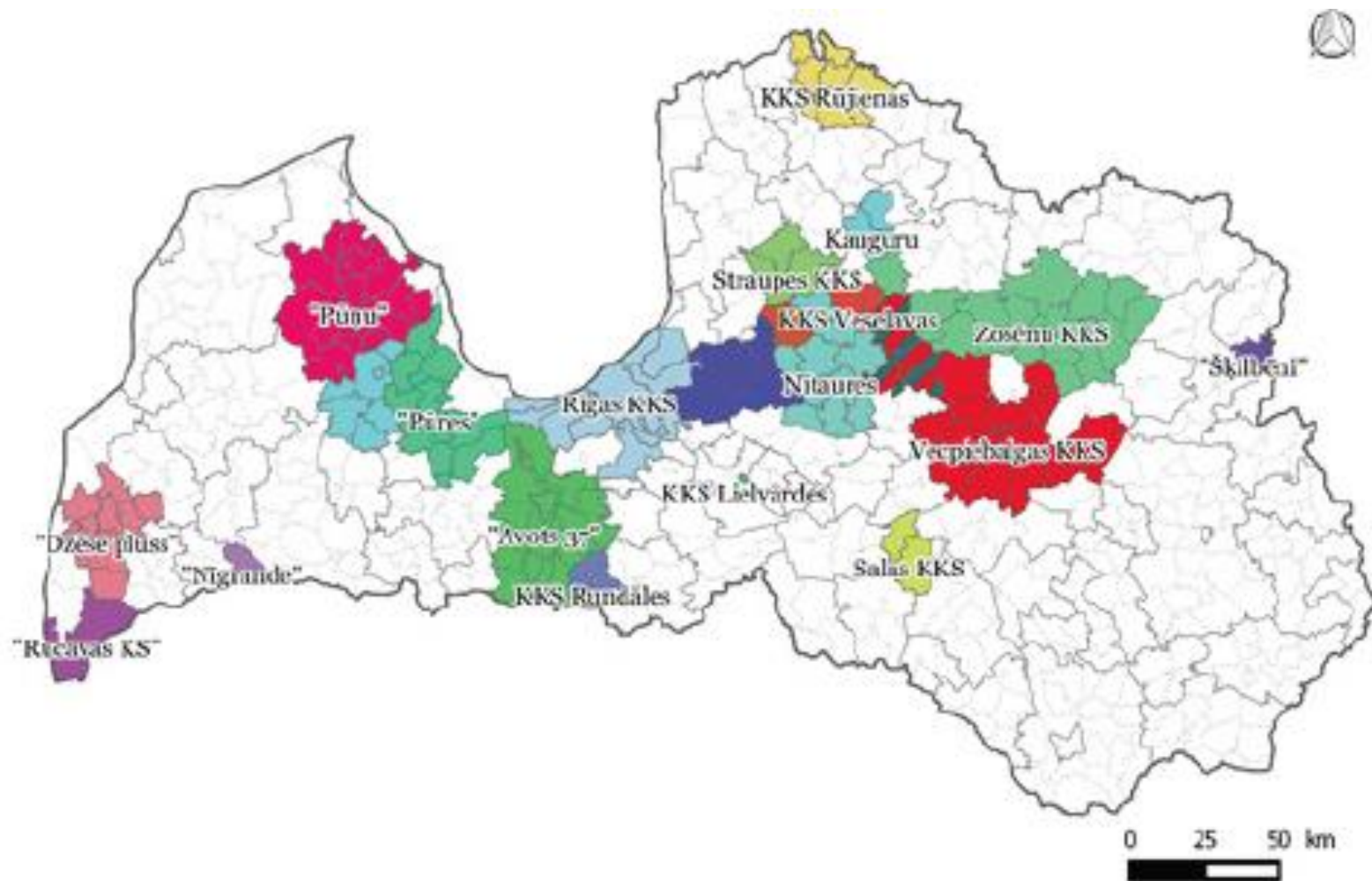


Krājaizdevu sabiedrību veidi

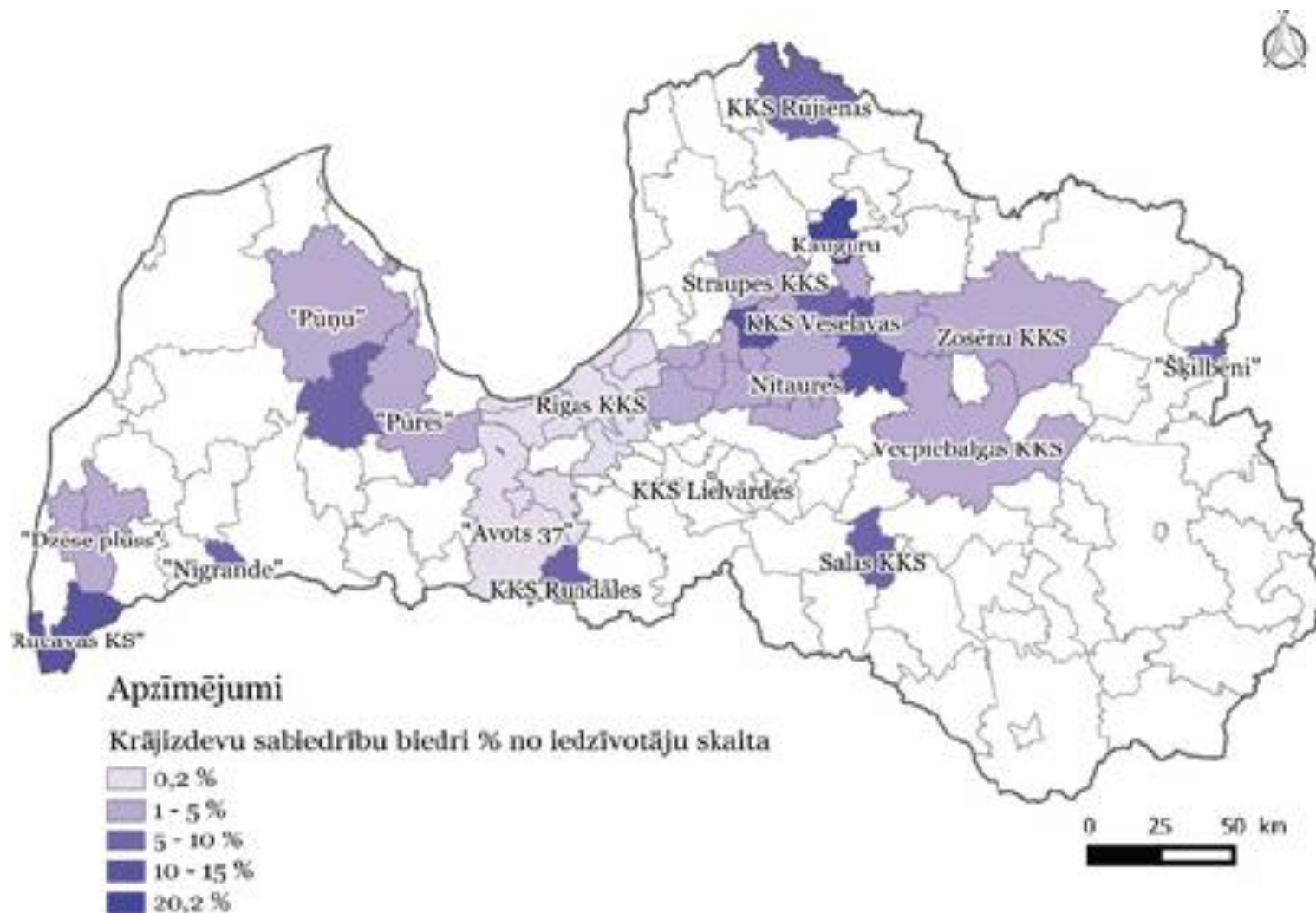
- ▶ Arodbiedrību
- ▶ Interesešu
- ▶ Reģionālas



Teritoriālo KKS izvietojums 2016. gadā



Iedzīvotāju īpatsvars teritoriālajās KKS



Būtiskie ieguvumi

- ▶ Elastīgums krīzes laikā
- ▶ Darbojas savu biedru interesēs
- ▶ Pārzina situāciju teritorijā, kurā darbojas
- ▶ Spēj veidot savam reģionam atbilstošus un nepieciešamus produktus/pakalpojumus



KRĀJAIZDEVU SABIEDRĪBAS KANĀDĀ

694 KRĀJAIZDEVU SABIEDRĪBAS

10,120,994 BIEDRI

43,2% NO IEDZĪVOTĀJIEM

NOGULDĪJUMI 229,585,779,318 (USD)

AIZDEVUMI 238,767,609,884 (USD)

OBLIGĀTĀ REZERVE 24,136,887,211 (USD)

AKTĪVI 283,025,537,565 (USD)

<http://www.woccu.org/> 2015.g.decembrī

KRĀJAIZDEVU SABIEDRĪBAS PASAULES MĒROGĀ

A light gray world map is visible in the background, showing the outlines of continents and countries. The map is centered on the Atlantic Ocean, with North and South America on the left and Europe, Africa, and Asia on the right.

105 VALSTIS

57,480 KRĀJAIZDEVU SABIEDRĪBAS

217,373,324 DALĪBNIEKI

IETAUPĪTI 1,470,863,017,622(USD)

AIZDEVUMOS 1,202,039,908,250(USD)

REZERVES 181,447,651,073(USD)

KOPĒJĀ VĒRTĪBA 1,792,935,093,480(USD)

<http://www.woccu.org/about/intlcusystem/> 2014.g.

Kāpēc krājaizdevu sabiedrības?

- ▶ Risinājums naudas trūkumam teritorijās, kur tās darbojās
- ▶ Apvieno mazturīgu personu vai grupu vājo kredībspēju
- ▶ Alternatīva augļotāju un banku pieprasīto aizdevumu augstajām likmēm un noguldījumu zemajām likmēm
- ▶ Apmierina pieprasījumu pēc piemērotiem kredītresursiem valstī



Rokasgrāmata par krājaizdevu sabiedrībām

SATURS

PRIEKŠVārds

IEVADS

| | |
|---|------------|
| 1 Krājaizdevu sabiedrības pasaulē..... | 10 |
| 1.1. Vēsture | 13 |
| 1.2. ASV | 15 |
| 1.3. Latviešu krājaizdevu sabiedrības ASV | 19 |
| 1.4. Kanāda | 22 |
| 1.5. Lietuva | 26 |
| 1.6. Polija | 30 |
| 1.7. Ziemeļīrija | 32 |
| 1.8. Kopsavilkums par krājaizdevu sabiedrību piemēriem pasaulē | 34 |
| 2 Krājaizdevu sabiedrības Latvijā..... | 36 |
| Krājaizdevu sabiedrības Latvijā pirms Pirmā pasaules kara un starpkaru periodā (1918–1939) | |
| 2.1. Krājaizdevu sabiedrības Latvijā pirmskara laikā | 37 |
| 2.2. Krājaizdevu sabiedrību attīstība pirmās neatkarīgās Latvijas laikā | 38 |
| 2.3. Krājaizdevu sabiedrību finansiālie aspekti | 42 |
| 2.4. Kredītkooperatīvu darbība pēc 20. gs. 30. gadu krīzes | 53 |
| 2.5. Krājaizdevu sabiedrības Ulmaņa laikos | 58 |
| 2.6 Krājaizdevu sabiedrības Latvijā pēc neatkarības atjaunošanas..... | 59 |
| 2.7. Kooperatīvo krājaizdevu sabiedrību attīstības hronika līdz 2016. gadam | 63 |
| 2.8. Kooperatīvo krājaizdevu sabiedrību raksturojošo finanšu rādītāju dinamika un tendences 2000.– 2015. gadā | 86 |
| 2.9. Nobeiguma secinājumi | 95 |
| 3 Praktiski soļi līdz savai kooperatīvajai krājaizdevu sabiedrībai..... | 98 |
| 3.1. Kooperatīvās krājaizdevu sabiedrības izmaksas | 99 |
| 3.2. Kooperatīvās krājaizdevu sabiedrības dibināšanas stadijas | 101 |
| 3.3. Nepieciešamie dokumenti, lai sagatavotu iesniegumu FKTK licences saņemšanai | 104 |
| 4 Galvenās atziņas un skats nākotnē, stiprinot kooperatīvo krājaizdevu sabiedrību kustību..... | 119 |

<http://www.laukutiks.lv/informativie-materiali/finanses>

<http://www.laukutiks.lv/nozares/uznemejdarbiba/raksti/rokasgramata-par-krājaizdevu-sabiedrībām>

Paldies par uzmanību!

Madara Māra Irbe un Rihards Strenga